

Impfstellen S / SAH / SKD



DE
01

Betriebsanleitung

Vor Inbetriebnahme Betriebsanleitung lesen!
Für künftige Verwendung aufbewahren.

Allgemeines

Die Hauptaufgabe einer Impfstelle in Dosierpumpen für flüssige Chemikalien ist das Einmischen des Chemikals in den Hauptstrom (in den meisten Fällen Wasser). Gleichzeitig verhindern die meisten Impfstellen durch eine Rückschlagfunktion eine Rückströmung zur Dosierpumpe.

Die **Schlauch-Impfstelle S** erfüllt diese Anforderung in extrem kompakter Bauform. Der unter Vorspannung stehende Schlauch sorgt für feinstes Versprühen des Chemikals während des Dosierhubes.

Wenn Laugen in Wasserströme mit hoher Carbonathärte dosiert werden, kommt es zwangsläufig an der Mischstelle zur Ausfällung von Calciumcarbonat. Häufig haften die Kristalle an der Impfstelle und verstopfen diese. Ein Ausfall der Dosierung ist zwangsläufig die Folge. Deshalb ermöglicht die **herausziehbare Schlauch-Impfstelle SAH** eine Demontage des Impfrohrs unter Systemdruck. Eine Kontrolle bzw. Reinigung des Impfdruckes im täglichen Betrieb ist möglich. Durch die Längenverstellbarkeit ist die Impfstelle vielseitig einsetzbar. Der abgewinkelte Schlauchanschluss führt den Schlauch ohne Gefahr des Abknickens nach unten. Das rote Impfstück und ein spürbarer Widerstand signalisieren beim Herausziehen der Impfpflanze, wann der Kugelhahn geschlossen werden sollte.

Eine Impfstelle besonderer Art ist die **selbstreinigende Impfstelle SKD**. Der sich im Hauptstrom ständig bewegend Impfschlauch erschwert



das Anlagern von Kristallen. Wenn der Schlauch trotzdem verstopfen sollte, wird er sich unter dem Druck der Dosierpumpe erweitern und die störende Verschmutzung fällt heraus. Die Vermischung von Chemikal und Hauptwasserstrom geschieht am offenen Ende des Schlauchs. Die Carbonatausfällung wird also nicht die - relativ weit entfernte - Rückschlagfunktion stören.

Technische Daten

	Typ S		Typ SAH herausziehbar	Typ SKD
Öffnungsdruck [bar]	1,1		1,1	0,2
Nennweite	DN4		DN4	DN4
max. Durchsatzleistung für gleichförmige Strömung*	70 l/h		70 l/h	70 l/h
geeignet für Hauptrohre	ab DN32		DN100-400	ab DN32
Prozessanschluss	G 1/4	G 1/2	R 1/2	G 1/2
Dosieranschluss	4/6, 6/8, 6/12	siehe MB 1 23 01/4	4/6, 6/8, 6/12	siehe MB 1 23 01/4
Werkstoffe	PVC/FPM Ms/FPM 1.4571	PVC/FPM 1.4571/FPM	PVC/FPM	PVC/FPM PVC/EPDM

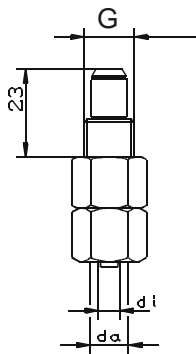
Andere Anschlüsse und Werkstoffe auf Anfrage.
(der Impfschlauch ist auch in EPDM erhältlich)

* Durchflusswerte für gleichförmige Strömung. Wird kein Pulsationsdämpfer verwendet, beträgt die max. Durchflussmenge bei Motorpumpen 1/3 und bei Magnetpumpen 1/10 des angegebenen Wertes.

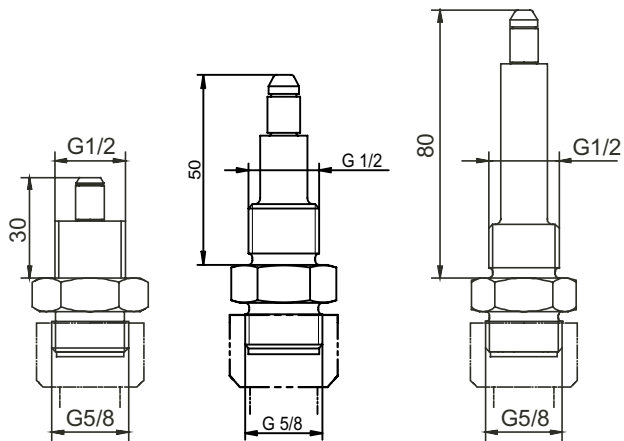
Lutz-Jesco GmbH

Verbessernde Änderungen jederzeit ohne Vorankündigung vorbehalten.

Typ S
(mit integriertem Anschluss)



Typ S
(mit separatem Anschluss)



Material Gehäuse/ Schlauch	Schlauch- Anschluss di/da	Bestell-Nr.	
		G 1/4	G 1/2
Ms/FPM	4/6	12326321	-
	6/8	12326322	-
	6/12	12321985	-
PVC/FPM	4/6	12327059	12332557
	6/8	12327060	-
	6/12	12327061	12328494
1.4571/FPM	4/6	12327062	-
	6/8	12327063	-
	6/12	12327064	-

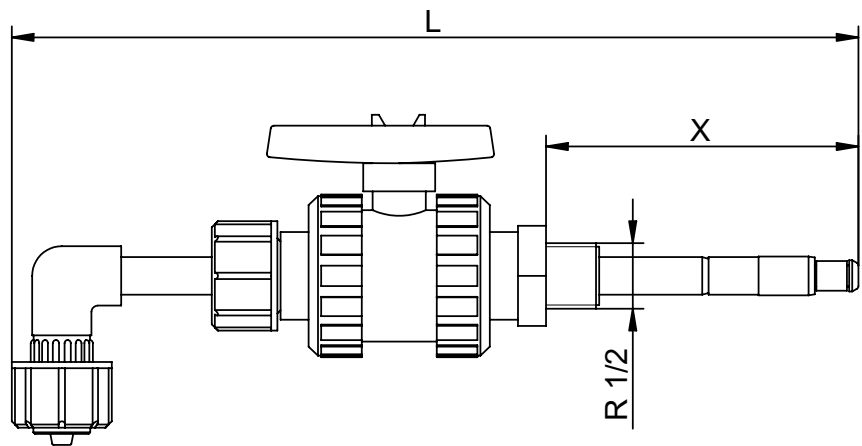
Öffnungsdruck 1,1bar entsprechend DVGW-W504-
Prüfvorschrift

Material Gehäuse/ Schlauch	Bestell-Nr.		
	G 1/2		
	L=30 mm	L=50 mm	L=80 mm
PVC/FPM	12328489	12338119	12334373
1.4571/FPM	12328490	-	-

Anschlüsse siehe Anslusstabelle MB 1 23 01 / 4

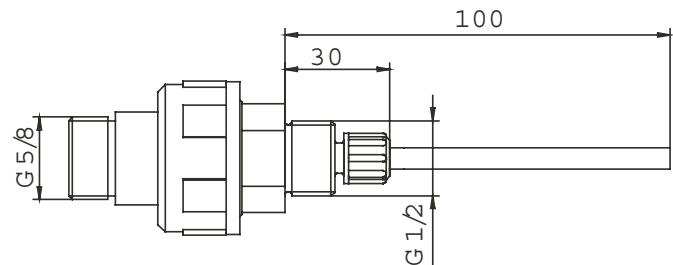
Impfstellen S / SAH / SKD

Typ SAH herausziehbar



Material Gehäuse/ Schlauch	Schlauch- Anschluss di/da	Impfrohlänge X [mm]	für Rohr	Gesamtlänge L [mm]	Bestell-Nr.
	R 1/2				
PVC/FPM	-	0 - 100	DN100- DN150	267	12302001
	-	100 - 200	DN150- DN400	367	12302002
	6/12	0 - 100	DN100- DN150	271	12302005
	6/9	0 - 100	DN100- DN150	271	12302006
	4/6	0 - 100	DN100- DN150	271	12302007
	6/12	100 - 200	DN150- DN400	371	12302011
	6/9	100 - 200	DN150- DN400	371	12302012
	4/6	100 - 200	DN150- DN400	371	12302013
PVC/EPDM	-	0 - 100	DN100- DN150	267	12302003
	-	100 - 200	DN150- DN400	367	12302004
	6/12	0 - 100	DN100- DN150	271	12302008
	6/9	0 - 100	DN100- DN150	271	12302009
	4/6	0 - 100	DN100- DN150	271	12302010
	6/12	100 - 200	DN150- DN400	371	12302014
	6/9	100 - 200	DN150- DN400	371	12302015
	4/6	100 - 200	DN150- DN400	371	12302016

Typ SKD selbstreinigend



Material Gehäuse/ Schlauch	Anschluss- Gewinde	Impfschlauch- länge	Bestell-Nr.
	G1/2		
PVC/FPM	G5/8	100	12335495
PVC/EPDM	G5/8	100	12335496

Anschlüsse siehe Anschlusstabelle MB 1 23 01 / 4

Lutz-Jesco GmbH

Verbessernde Änderungen jederzeit ohne Vorankündigung vorbehalten.

Gewährleistungsantrag



Bitte kopieren und mit dem Gerät einsenden!

Bei Ausfall des Gerätes innerhalb der Gewährleistungszeit bitten wir Sie um Rücksendung im gereinigten Zustand und mit vollständig ausgefülltem Gewährleistungsantrag.

Absender

Firma: Tel.-Nr.: Datum:

Anschrift:

Ansprechpartner:

Hersteller Auftrags-Nr.: Auslieferungs-Datum:

Gerätetyp: Serien-Nr.:

Nenn-Förderleistung:/Nenndruck:

Fehlerbeschreibung:

Fehlerart (bitte ankreuzen):

- | | |
|--|--|
| 1. mechanischer Fehler | 2. elektrischer Fehler |
| <input type="checkbox"/> vorzeitiger Verschleiß | <input type="checkbox"/> Anschlüsse wie Stecker oder Kabel lose |
| <input type="checkbox"/> Verschleißteile | <input type="checkbox"/> Bedienungselemente (z.B. Schalter/Taster) |
| <input type="checkbox"/> Bruch/sonstige Schäden | <input type="checkbox"/> Elektronik |
| <input type="checkbox"/> Korrosion | |
| <input type="checkbox"/> Beschädigung beim Transport | |
| | |
| 3. Undichtigkeit | 4. keine bzw. unzureichende Funktion |
| <input type="checkbox"/> Anschlüsse | <input type="checkbox"/> Membrane defekt |
| <input type="checkbox"/> Dosierkopf | <input type="checkbox"/> Sonstige |

Einsatzbedingungen des Gerätes

Einsatzort/Anlagenbezeichnung:

Verwendetes Zubehör:

Inbetriebnahme (Datum):

Laufzeit (ca. Betriebsstunden):

Bitte benennen Sie die Eigenarten der Installation und fügen Sie eine einfache Skizze mit Material-, Durchmesser-, Längen- und Höhenangaben bei.

Unbedenklichkeitserklärung

(für jedes Gerät bitte separat ausfüllen)

Wir übergeben Ihnen das nachfolgende Gerät zur Reparatur:

Gerätetyp: _____

Artikel-Nr.: _____

Auftrags-Nr.: _____

Lieferdatum: _____

Grund der Reparatur: _____

Fördermedium: _____	Eigenschaften: Reizend: Ja/Nein Ätzend: Ja/Nein
---------------------	---

Hiermit versichern wir, dass das Gerät vor dem Versand gründlich von innen und außen gereinigt wurde, und frei von gesundheitsgefährdenden **chemischen, biologischen und radioaktiven** Stoffen *) ist, sowie Öl abgelassen wurde.

Sollten weitere Reinigungsmaßnahmen seitens des Herstellers erforderlich sein, werden uns die Kosten dafür in Rechnung gestellt.

Wir versichern, dass die vorstehenden Angaben korrekt und vollständig sind und der Versand gemäß den gesetzlichen Bestimmungen erfolgt.

Firma / Anschrift:	Telefon:	
	Telefax:	
	E-Mail:	

Kunden-Nummer: _____

Ansprechpartner: _____

Datum

Unterschrift / Stempel

*) Nichtzutreffendes bitte streichen!



Lutz-Jesco GmbH

Am Bostelberge 19
30900 Wedemark
Germany

Phone: +49 5130 5802-0
Fax: +49 5130 580268
info@lutz-jesco.com
www.lutz-jesco.com/de

24h-Hotline: +49 5130 580 280

Austria

Lutz-Jesco GmbH

Aredstraße 7/2
2544 Leobersdorf
Austria

Phone: +43 2256 62180
Fax: +43 2256 6218062
info@lutz-jesco.at
www.lutz-jesco.at

Great Britain

Lutz-Jesco (GB) Ltd.

Gateway Estate
West Midlands Freeport
Birmingham B26 3QD
Great Britain

Phone: +44 121 782 2662
Fax: +44 121 782 2680
info@lutz-jesco.co.uk
www.lutz-jesco.co.uk

Netherlands

Lutz-Jesco Nederland B.V.

Nijverheidstraat 14 C
2984 AH Ridderkerk
Netherlands

Phone: +31 180 499460
Fax: +31 180 497516
info@lutz-jesco.nl
www.lutz-jesco.nl

Hungary

Lutz-Jesco Üzletág

Vasvári P. u. 9.
9024 Győr
Hungary

Phone: +36 96 523046
Fax: +36 96 523047
info@lutz-jesco.hu
www.lutz-jesco.hu

USA

Lutz-JESCO America Corp.

55 Bermar Park
Rochester, NY 14624
USA

Phone: +1 585 426-0990
Fax: +1 585 426-4025
mail@jescoamerica.com
www.jescoamerica.com

East Asia

Lutz-Jesco
East Asia Sdn Bhd
6 Jalan Saudagar U1/16
Hicom Glenmarie Industrial Park
40150 Shah Alam /Selangor
Malaysia

Phone: +603 5569 2322
Fax: +603 5569 1322
info@lutz-jescoasia.com
www.lutz-jescoasia.com

Middle East

Lutz-Jesco Middle East FZE

P.O. Box 9614
SAIF-Free Zone Center
Sharjah
UAE

Phone: +971 6 5572205
Fax: +971 6 5572230
info@jescome.com
www.jescome.com



Best.-Nr. BB-12302-0X-V02
Technische Änderungen
und Irrtümer vorbehalten
© Lutz-Jesco GmbH 01.2010
Printed in Germany